



Asociación TDA-H PALENCIA



Federación Asociaciones TDAH
CASTILLA Y LEÓN

ORGANIGRAMA, EQUIPO PROFESIONAL Y SERVICIOS QUE PRESTA LA ASOCIACIÓN

AÑO 2019
CURSO 2019-20



Centro Social "Pan y Guindas" C/ Quito, s/n. 34003-PALENCIA.

☎: 979 110 330 / 663 803 898

🌐: www.tdah-palencia.es

@: info@tdah-palencia.es

📌 <https://www.facebook.com/TDAH-Palencia-138591646287317/timeline/>

✉: **Centro Social "Pan y Guindas" C/ Quito, s/n. 34003-PALENCIA.**

☎: 979 110 330 / 663 803 898 🌐: www.tdah-palencia.es @: info@tdah-palencia.es

A) ORGANIGRAMA DE LA ASOCIACIÓN

Los órganos de gobierno de la asociación TDA-H PALENCIA vienen definidos en sus estatutos, capítulos II y III del Título IV, y consta de una Asamblea General (al menos, una anual) y una Junta directiva elegida por la asamblea y compuesta por presidente, vicepresidente, secretaria, tesorera, 2 vocales de elección directa por la asamblea y hasta 8 vocales más elegidos por la propia junta directiva, resultando un total de 14 miembros representantes de toda la provincia (se incluyen vocales propios de los municipios de Aguilar de Campoo y Guardo como representantes de la montaña palentina).

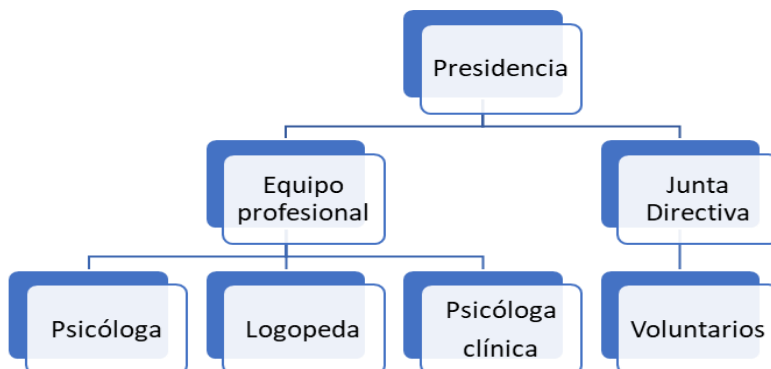


La Junta directiva es la que gestiona el funcionamiento diario de la entidad y está dirigida por el presidente de la asociación.

B) EQUIPO PROFESIONAL

1) SERVICIOS PROFESIONES

Para la prestación de los servicios, la asociación cuenta con un equipo técnico-profesional de 3 personas: una psicóloga y una logopeda clínica con contrato de prestación de servicios y una psicóloga clínica contratada por la propia asociación. La asociación cuenta también con equipo de 20 voluntarios integrados en un programa propio de voluntariado que participan en la organización de las actividades grupales.





MARÍA MENDEÑA GARCÍA. Psicóloga Sanitaria, especialista en Conducta Humana. Psicóloga Máster en Práctica Clínica en Salud Mental (AEPCCC, Asociación española de Psicología Clínica Cognitivo-Conductual, Madrid). Técnica Superior en Integración Social. Especialista en Terapia de Aceptación y Compromiso y Mindfulness. Especialista en Trastorno por Déficit de Atención con Hiperactividad. Terapia Individual, Grupal y de Familias. Psicoterapeuta y Formadora en Habilidades y Competencias.

Servicios que atiende:

- ✓ Servicio de Intervención psicológica a pacientes adultos.
- ✓ Servicio de Intervención con familias.
- ✓ Servicio de Estimulación cognitiva a menores con prestación vinculada concedida
- ✓ Programa Engánchate al futuro
- ✓ Servicio de Evaluación psicológica y psicopedagógica.
- ✓ Grupo de apoyo a familias

PATRICIA PADILLA PAREDES. Psicóloga Clínica vía PIR (Psicólogo Interno Residente) en el Hospital de Valle Hebrón de Barcelona. Licenciada y Doctorada en Psicología por la Universidad de Deusto. Máster en Salud Mental y Terapias Psicológicas por la Universidad de Deusto. Formada en Mindfulness y Terapias Contextuales. Con amplia experiencia clínica, así como docente e investigadora desarrollada a lo largo de cuatro años en la Facultad de Psicología en la Universidad de Deusto y en Academias de preparación PIR.

Servicios que atiende:

- ✓ Servicio de Reeducación psicopedagógica de dificultades.
- ✓ Servicio de Estimulación cognitiva a menores con prestación vinculada concedida.
- ✓ Programa Engánchate al futuro.
- ✓ Servicio de Evaluación psicológica y psicopedagógica.
- ✓ Servicio de Atención y apoyo a nuevas familias.
- ✓ Servicio de Intervención con familias.
- ✓ Programa de psicoeducación familiar
- ✓ Grupo de apoyo a familias
- ✓ Taller “Los Neurolunes”

BÁRBARA NESTAR MARTÍN. Licenciada en Psicología Universidad Pontificia de Salamanca en el 2001. Habilitación Sanitaria: Gobierno de Cantabria 2015. Máster en trastornos de la Conducta Alimentaria, Curso de especialización Terapia Cognitivo Conductual. Madrid 2001/2003. Curso Experto en Rehabilitación Neuropsicológica COP Castilla y León 2015/2016. Profesora, Tutora UNED Palencia, Grado de Psicología: Neuropsicología del Desarrollo. Grado de Criminología: Prevención y tratamiento de Conductas delictivas. Asesora/Tutora UNED Palencia. Prisión: Moraleja Dueñas. Apoyo a los reclusos estudiantes. Psicóloga Sanitaria Coordinadora: Infante juvenil, área de salud mental en distintos recursos: Sociosanitarios: enfermedad mental, discapacidad. Punto de encuentro familiar, Servicios domiciliarios.

Servicios que atiende:

- ✓ Servicio de Reeducación psicopedagógica de dificultades.
- ✓ Servicio de Estimulación cognitiva a menores con prestación vinculada concedida.
- ✓ Servicio de Evaluación psicológica y psicopedagógica.
- ✓ Servicio de Atención y apoyo a nuevas familias.
- ✓ Servicio de Intervención con familias.
- ✓ Taller “Los Neurolunes”

2) COORDINACIÓN DE PROFESIONALES

El coordinador técnico del servicio es la psicóloga clínica, Patricia Padilla y la coordinación general corresponde a la presidencia de la asociación. Se realizan sesiones de coordinación mensuales

3) CONTACTO DIRECTO

A través de los medios habilitados: correo electrónico y teléfono:

PERSONA/SERVICIO	CORREO ELECTRÓNICO	TELÉFONO
LOGOPEDIA.	tdahpalencia.logopedia@gmail.com	693 588 035
PSICOLOGÍA SANITARIA. MARÍA MENDAÑA	tdahpalencia.consulta@gmail.com	693 366 336
PSICOLOGÍA CLÍNICA. PATRICIA PADILLA	tdahpalencia.psicopedagogia@gmail.com	693 581 629
PSICOLOGÍA SANITARIA, BÁRBARA NESTAR	tdahpalencia.psicologia@gmail.com	722 394 250
PRESIDENCIA	info@tdah-palencia.es	663 803 898
COMUNICACIÓN Y VOLUNTARIADO	tdahpalencia.comunicacion@gmail.com	722 258 312
VICEPRESIDENCIA Y COORDINACIÓN DOCENTES	jornadatdahpalencia@gmail.com	979 110 330

C) SEDES OPERATIVAS

Los servicios de la asociación se prestan en las siguientes sedes:

1. Sede central de Palencia



☒: Centro Social "Pan y Guindas" C/ Quito, s/n.
34003-PALENCIA.

☎: 979 110 330 / 663 803 898

🌐: www.tdah-palencia.es

@: info@tdah-palencia.es

<https://www.facebook.com/TDAH-Palencia-138591646287317/timeline/>

2. Sede de Guardo-Montaña Palentina

Oficinas municipales Ayuntamiento de Guardo
C/ La Iglesia, 11
34880-GUARDO



3. Sede de Aguilar de Campoo-Montaña Palentina



Antiguo colegio de La Compasión.
Ayuntamiento de Aguilar de Campoo
C/ Calleja, 24
34800-AGUILAR DE CAMPOO

D) PROGRAMA DE SERVICIOS

Los servicios que presta la asociación a sus socios están agrupados en un único programa que pretende dar una atención integral y personalizada, colocando al afectado y su familia en el centro. En el Programa de Promoción de la Autonomía Personal y de Atención e Intervención con familias de TDA-H PALENCIA, los profesionales analizan las dificultades y los problemas que genera el trastorno en cada persona afectada y buscan la complicidad de la familia. El objetivo esencial es que todos los pacientes afectados dispongan de un auténtico tratamiento multimodal, de acuerdo con lo establecido en la Guía de Práctica Clínica editada por el Ministerio de Sanidad.

Los diferentes servicios se integran en 2 áreas: Promoción de la Autonomía Personal y Atención e Intervención con familias:

AREA DE PROMOCIÓN DE LA AUTONOMÍA PERSONAL

AREA	Promoción de la autonomía personal
SERVICIO	INTERVENCIÓN PSICOLÓGICA A PACIENTES ADULTOS
DESCRIPCIÓN	Intervención psicológica cognitivo-conductual individual con adultos que presentan dificultades compatibles con TDAH.
CONDICIONES Y ACCESO	Sesiones de 1 hora, martes mañana y tarde, previa cita.

AREA	Promoción de la autonomía personal
SERVICIO	PROGRAMA DE REEDUCACIÓN PSICOPEDAGOGICA Y ENTRENAMIENTO DE DIFICULTADES
DESCRIPCIÓN	Intervención individual de reeducación de dificultades para los beneficiarios de la asociación que tengan cualquier tipo de dificultad en todo lo relativo a los aprendizajes: dislexia, discalculia, disgrafía, disortografía, a las funciones ejecutivas: inhibición, planificación, resolución de problemas, etc.
CONDICIONES Y ACCESO	Sesiones de 50 minutos y 10 de entrevista con familiares. Programa de 1 sesión semanal en horario de tarde a consensuar previa planificación con el profesional

AREA	Promoción de la autonomía personal
SERVICIO	INTERVENCIÓN LOGOPÉDICA Y REEDUCACIÓN DEL LENGUAJE

DESCRIPCIÓN	Intervención individual de logopedia y reeducación del lenguaje para niños y adolescentes que presentan problemas de lenguaje.
CONDICIONES Y ACCESO	Sesiones de 45 minutos, viernes tarde, previa cita

AREA	Promoción de la autonomía personal
SERVICIO	INTERVENCIONES PROFESIONALES EN LAS SEDES DE GUARDO Y AGUILAR, MONTAÑA PALENTINA.
DESCRIPCIÓN	Atención individualizada a los afectados de la comarca de la Montaña Palentina
CONDICIONES Y ACCESO	Sesiones de 1 hora, viernes tarde, previa cita

AREA	Promoción de la autonomía personal
SERVICIO	PROGRAMA ENGÁNCHATE AL FUTURO
DESCRIPCIÓN	Intervenciones multidisciplinar dirigida a adolescentes y jóvenes de 16 a 24 años para la prevención y reducción del abandono educativo temprano y continuación de sus estudios postobligatorios.
CONDICIONES Y ACCESO	Sesiones de 1 hora. Programa específico para todo el curso escolar en horario de tarde a consensuar previa planificación con el profesional.

AREA	Promoción de la autonomía personal
SERVICIO	EVALUACIÓN PSICOLÓGICA Y PSICOPEDAGÓGICA
DESCRIPCIÓN	Realización de una evaluación multidisciplinar psicológica, psicopedagógica y/o logopédica para niños, adolescentes, jóvenes y adultos para la mejora del diagnóstico o para complementar el proceso de diagnóstico.
CONDICIONES Y ACCESO	Cita previa a través de cualquiera de los profesionales

AREA	Promoción de la autonomía personal
SERVICIO	ESTIMULACIÓN COGNITIVA A MENORES CON PRESTACIÓN VINCULADA
DESCRIPCIÓN	Programa específico de intervenciones individuales multidisciplinarias para menores que tienen prestación vinculada concedida con la finalidad de mantener o mejorar sus capacidades cognitivas superiores (razonamiento, memoria, atención, concentración, lenguaje...)
CONDICIONES Y ACCESO	Sesiones de 1 hora. Programa de 4 sesiones mensuales en horario de tarde a consensuar previa planificación de los profesionales intervinientes

AREA	Promoción de la autonomía personal
SERVICIO	CURSOS Y TALLERES GRUPALES
DESCRIPCIÓN	Cursos y talleres grupales sobre temas muy puntuales realizados por profesionales diversos.
CONDICIONES Y ACCESO	Se publican convocatorias específicas

AREA DE ATENCIÓN E INTERVENCIÓN CON FAMILIAS

AREA	Atención e intervención con familias
SERVICIO	ATENCIÓN Y APOYO A NUEVAS FAMILIAS
DESCRIPCIÓN	Reuniones individuales con las nuevas familias que se quieren incorporar a la asociación en las que se analizan su situación particular, se explica el funcionamiento de la asociación, los servicios que se prestan y se propone un plan de intervención.
CONDICIONES Y ACCESO	Sesión de 1 hora, previa cita.

AREA	Atención e intervención con familias
SERVICIO	INTERVENCIÓN CON FAMILIAS
DESCRIPCIÓN	Intervención individual multidisciplinar con los miembros de la familia en una o varias sesiones para abordar dificultades específicas.
	Sesiones de 1 hora, previa planificación de los profesionales intervinientes

AREA	Atención e intervención con familias
SERVICIO	PROGRAMA DE PSICOEDUCACIÓN FAMILIAR INDIVIDUAL
DESCRIPCIÓN	4 sesiones individuales en las que se da una visión general a la familia sobre qué es el trastorno, como impacta en las personas y en los aprendizajes y cómo se puede gestionar desde el ámbito familiar.
CONDICIONES Y ACCESO	Sesiones de 1 hora previa planificación de los profesionales intervinientes.

AREA	Atención e intervención con familias
SERVICIO	PROGRAMA DE PSICOEDUCACIÓN GRUPAL
DESCRIPCIÓN	Conferencias, charlas y talleres grupales en las que se tratan temas de interés relacionados con el trastorno: emociones, conductas, tratamiento..., impartidas por profesionales diversos.
CONDICIONES Y ACCESO	Se publican convocatorias específicas

Palencia, 1 de septiembre de 2019