

ORGANIZA:



Asociación TDA-H PALENCIA

✉: Centro Social "Pan y Guindas" C/Quito, s/n 34003-PALENCIA
☎: 979 110 330 / 663 803 898
🌐: www.tdah-palencia.org
@: info@tdah-palencia.org

PATROCINAN:



Ayuntamiento de Palencia



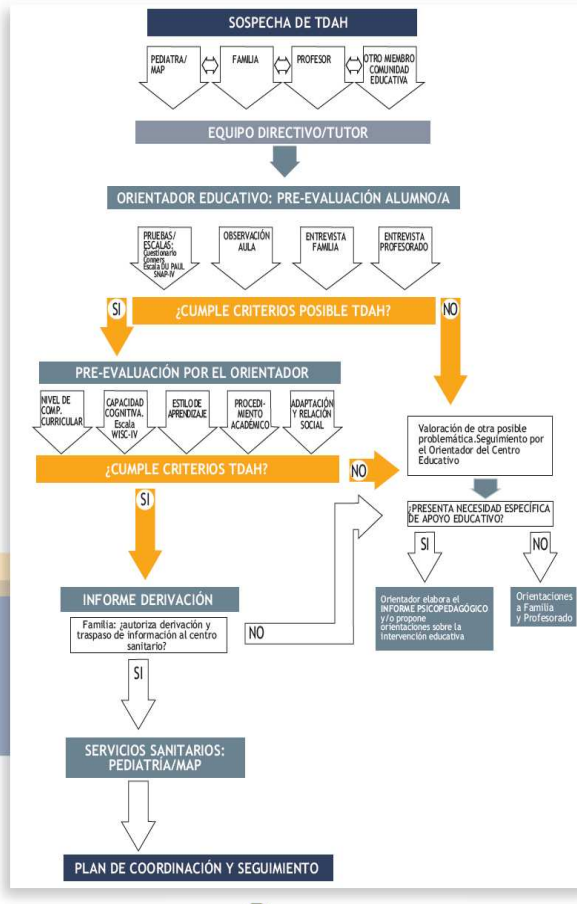
MESA REDONDA: Aplicación del protocolo de actuación sobre el TDAH en CASTILLA Y LEÓN. FASES DEL PROTOCOLO



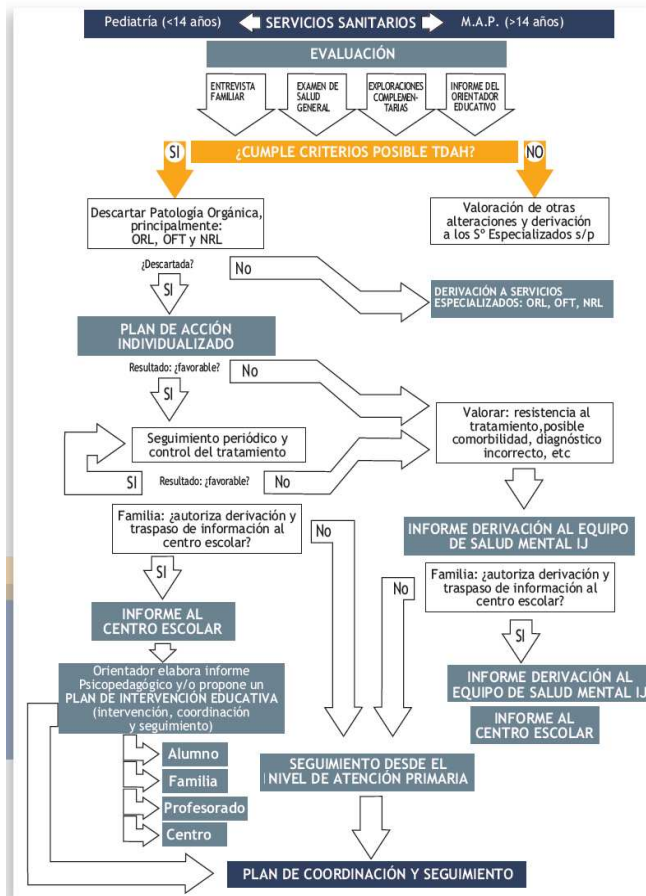
A partir de una iniciativa de las federaciones europea y española de asociaciones de afectados:



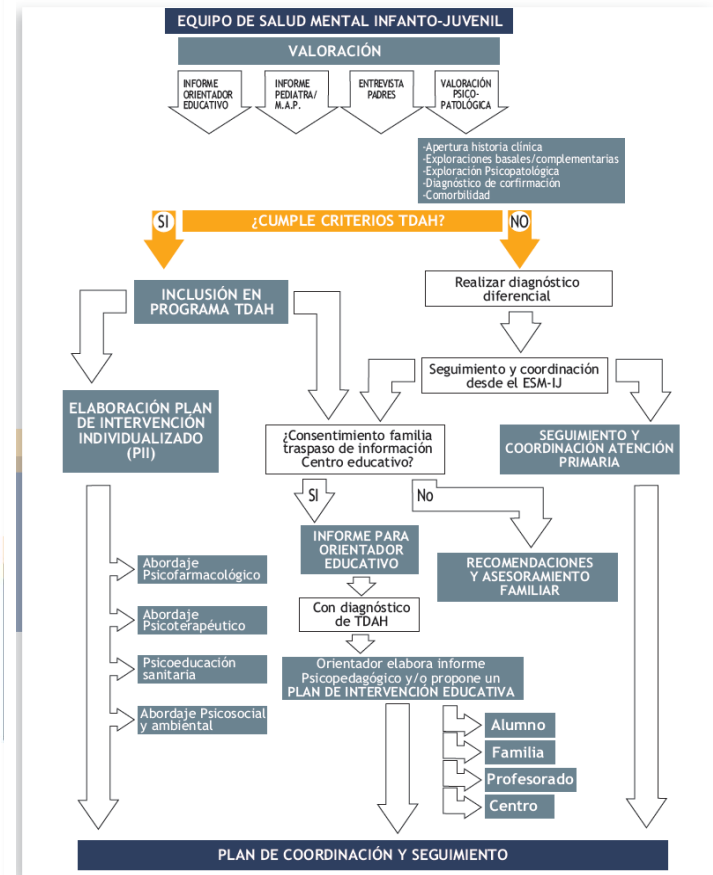
Primera Fase: DETECCIÓN TEMPRANA DE TDAH (Algoritmo 1)



Segunda Fase: DIAGNÓSTICO Y TRATAMIENTO EN A. PRIMARIA (Algoritmo 2)



Tercera Fase: DIAGNÓSTICO Y TRATAMIENTO EN ATENCIÓN ESPECIALIZADA (Algoritmo.3)



EVALUACION ANUAL

SERVICIOS EDUCATIVOS	
1	Nº de alumnos derivados a los Servicios Sanitarios por cumplir criterios de TDAH.
2	Nº de alumnos NO DERIVADOS a los Servicios Sanitarios, que cumplen criterios de TDAH, por falta de autorización familiar.
3	Nº de reuniones de los orientadores que atienden a los centros educativos con los Servicios Sanitarios.
4	Nº de pacientes incluidos en el Programa TDAH que precisan intervención del orientador que atiende el centro educativo. Principales dificultades encontradas con la puesta en marcha del protocolo:
5	
6	Principales beneficios y logros alcanzados con la puesta en marcha del protocolo:

SERVICIOS SANITARIOS: A.P./PEDIATRÍA	
1	Nº de pacientes con tratamiento y seguimiento de TDAH en Atención Primaria.
2	Nº de pacientes tratados inicialmente en Atención Primaria por TDAH que son derivados al ESM Infanto-Juvenil para valoración.
3	Nº de reuniones de los Servicios Sanitarios con orientadores que atienden el centro educativo. Principales dificultades encontradas con la puesta en marcha del protocolo:
4	
5	Principales beneficios y logros alcanzados con la puesta en marcha del protocolo:
6	

SERVICIOS SANITARIOS: E.S.M. INFANTO-JUVENIL	
1	Nº de pacientes totales evaluados para su posible inclusión en el Programa TDAH.
2	Nº de pacientes que son incluidos en el Programa.
3	Nº de reuniones de los Servicios Sanitarios con los orientadores que atienden el centro educativo. Principales dificultades encontradas con la puesta en marcha del protocolo:
4	Nº de pacientes incluidos en el Programa TDAH que precisan intervención del orientador que atiende el centro educativo. Principales dificultades encontradas con la puesta en marcha del protocolo:
5	
6	Principales beneficios y logros alcanzados con la puesta en marcha del protocolo: